

” * * “ “ “ ^

Kurzanleitung



Produkt-Haftungsausschluss.....	1
Packliste.....	4
01. Schnittstelle.....	5
02. Anschluss an CONSPIT-Radstände mit CONSPIT CDP QR.....	7
03. Anschluss an andere Radstände mit einem Adapter.....	8
04. Softwareinstallation und Einrichtung.....	12

WWW.SIMULTIMATE.EU

Inhaltsverzeichnis

*Bitte notieren Sie sich die Seriennummer Ihres Produkts, bevor Sie sich an den Support wenden. Die Seriennummer finden Sie auf der Garantiekarte und an der Seite des Wellpappkartons und ist hier zu Ihrer Information angegeben.



Es kann geringfügige Abweichungen zwischen den dargestellten Abbildungen und Beschreibungen und der tatsächlichen Situation geben. Bitte orientieren Sie sich an den tatsächlichen Gegebenheiten.

Bitte lesen Sie die Bedienungsanleitung sorgfältig durch, bevor Sie das Lenkrad verwenden.

Jegliche **Modifikationen, Manipulationen, Änderungen oder unbefugte Verwendungen** des Produkts führen zum Erlöschen der Garantie.

Das Lenkrad ist nicht wasserdicht. Bitte halten Sie es von Wasser, Regen, Feuchtigkeit und anderen flüssigkeitshaltigen Gegenständen fern.

Trennen Sie das USB-Kabel, wenn Sie das Produkt längere Zeit nicht verwenden.

Produkt -Haftungsausschluss

Wir weisen Sie hiermit darauf hin, dass:

Bevor Sie dieses Produkt verwenden, lesen Sie bitte diesen Produkthaftungsausschluss und alle folgenden Produktsicherheitstipps und Betriebsanweisungen sorgfältig durch und vergewissern Sie sich, dass Sie diese vollständig verstanden haben. Soweit dies nach den Gesetzen der Volksrepublik China zulässig ist, haftet Ensu (Shanghai) Electronic Technology Co., Ltd. nicht für Personenschäden und/oder Sachschäden, die durch die Nichtbeachtung der folgenden Sicherheitstipps oder Betriebsanweisungen verursacht werden.

Wenn Sie Fragen zu diesem Haftungsausschluss oder den folgenden Produktsicherheitstipps und Betriebsanweisungen haben, können Sie sich unter support@conspit.com.cn beraten lassen. Wenn Sie beim Lesen dieses Haftungsausschlusses und der folgenden Produktsicherheitstipps und Betriebsanweisungen mit einem der Inhalte nicht einverstanden sind, sollten Sie die Verwendung dieses Produkts sofort einstellen.

Wenn Sie dieses Produkt dennoch verwenden, gilt dies als Zustimmung zu diesem Haftungsausschluss und den folgenden Produktsicherheitstipps und Betriebsanweisungen.

e Sicherheitshinweise für die Handhabung und Installation:

- Das Produkt besteht aus Metall und Kohlefaser. Bei der Installation von Teilen besteht die Gefahr von Verletzungen durch Stöße. Tragen Sie während der Installation und Verwendung bitte keine Hausschuhe, Shorts oder Kleidung, die viel Haut freilegt.
 - Achten Sie beim Anheben und Transportieren von Gegenständen darauf, dass Sie diese fest im Griff haben. Herunterfallende Komponenten können Sachschäden oder sogar Verletzungen verursachen.
 - * Es ist wichtig, dieses Produkt unter sicheren Bedingungen zu verwenden:
 - Bitte stellen Sie sicher, dass der Benutzer sich selbstständig bewegen kann und bei Bewusstsein ist. Verwenden Sie dieses Produkt nicht, wenn Sie krank oder müde sind oder unter dem Einfluss von Alkohol oder Drogen stehen.
 - * Stellen Sie sicher, dass das Produkt ordnungsgemäß installiert ist:
 - Dieses Produkt erfordert einige Installationsarbeiten. Befolgen Sie während des Installationsvorgangs die Schritte und Anweisungen in der Produkthanleitung. Die Verwendung des Produkts ohne ordnungsgemäße Installation kann zu folgenden Problemen führen: Teilweise können sich Befestigungselemente lösen und zu Verletzungen durch Kollisionen führen, Teile können sich lösen und Sie oder andere Personen verletzen.
- " Sicherheitshinweise zur Produktplatzierung:
- Stapeln Sie keine Gegenstände in einem Umkreis von 50 Zentimetern um das Produkt. Lassen Sie um das Produkt herum genügend Platz, um es bequem benutzen und bewegen zu können.

e Sicherheitshinweise während des Spielens:

- Tragen Sie während der Aktivitäten keine scharfen Gegenstände (wie Schlüssel, Schraubendreher, Universalmesser usw.) bei sich. Andernfalls kann es zu schweren Verletzungen kommen.
- Verhindern Sie, dass andere Personen den Bedienungsbereich des Benutzers betreten.
- Vermeiden Sie übermäßige Krafteinwirkung. Dieses Produkt wurde mit hoher struktureller Festigkeit und Sicherheitsreserven entwickelt und hergestellt, um ein Lösen/Versagen von Bauteilen zu verhindern. Eine unsachgemäße Krafteinwirkung, die über den normalen Gebrauch hinausgeht, kann jedoch dennoch zu Schäden an Bauteilen führen und potenzielle Sicherheitsrisiken verursachen.
- Zu den Situationen, die bei normaler Verwendung Gefahren bergen können, gehören unter anderem:
 - Andere Personen oder Haustiere, die sich dem Bedienungsbereich des Benutzers nähern.
 - Andere elektrische Kabel in der Nähe des Arbeitsbereichs von Pedalen, Lenkrädern und anderen beweglichen Teilen.
 - Freiliegende Haut an Knien, Armen, Füßen, Beinen und anderen Körperteilen aufgrund unzureichender

Bekleidung. e Befolgen Sie alle Sicherheitshinweise und Betriebsanweisungen:

- Vermeiden Sie eine längere Verwendung des Produkts – eine längere kontinuierliche Verwendung kann zu Müdigkeit, Muskelschmerzen oder anderen negativen Auswirkungen führen. Wir empfehlen eine maximale Einzelanwendungsdauer von 2 Stunden, und die empfohlene maximale tägliche Anwendungsdauer sollte 6 Stunden nicht überschreiten.
- Kinder unter 12 Jahren dürfen dieses Produkt nicht ohne Aufsicht verwenden, da es nicht für die Verwendung durch Kinder vorgesehen ist. Kinder sollten dieses Produkt nur unter Aufsicht ihrer Erziehungsberechtigten verwenden.
- Fehlfunktionen und beschädigte Produkte:
 - Wenn das Produkt beschädigt ist oder nicht mehr ordnungsgemäß funktioniert, stellen Sie die Verwendung bitte sofort ein und wenden Sie sich an den Kundendienst von CONSPIT. Eine weitere Verwendung kann zu weiteren Schäden am Produkt führen.
 - Versuchen Sie nicht, das Produkt oder dessen Zubehör selbst zu reparieren.
- Allgemeine Vorsichtsmaßnahmen:
 - Bitte bewahren Sie das Produkt und sein Zubehör ordnungsgemäß auf und schützen Sie es.
 - Tauchen Sie das Produkt nicht in Flüssigkeiten.
 - Verwenden Sie das Produkt nicht in Umgebungen mit brennbaren Substanzen.
 - Die Verwendung des Produkts an staubigen oder schmutzigen Orten kann zu Schäden führen.
 - Lassen Sie das Produkt (oder seine Komponenten) nicht fallen und setzen Sie es keinen physischen Einwirkungen aus.

Das 290 GP ist das echte Simulations-Lenkrad der nächsten Generation, das das CONSPIT-Produktkonzept „N+1“ verwirklicht. Es durchbricht die planaren Beschränkungen ähnlicher Produkte durch ein einzigartiges ergonomisches 3D-Design und definiert die Form von Formel-Lenkrädern mit mehreren strukturellen Innovationen neu, um die Grenzen hochwertiger Simulations-Fahrerlebnisse weiter zu erweitern.

hochwertigen Simulations-Fahrerlebnissen weiter auszubauen.



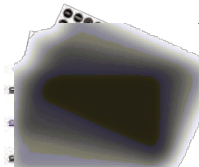
Bitte überprüfen Sie alle in der Packliste aufgeführten Komponenten, bevor Sie mit der Installation beginnen.

Der Installationsvorgang dauert voraussichtlich 5–10 Minuten.

Packliste



290 GP-Lenkrad



Aufkleber



3,0 mm
Sechskantschlüssel M5-Muttern (6 Stück)
2,0-mm-
Sechskantschlüssel



1,5-mm-Sechskantschlüssel



8-mm-Gabelschlüssel



USB-Kabel



M5*16 mm
(6 Stück)



M5*14 mm
(9 Stück)

Front

Modulare RGB Ergonomische Tasten

Encoder

Drehschalter

Shift-Leuchten

4,3-Zoll-Display

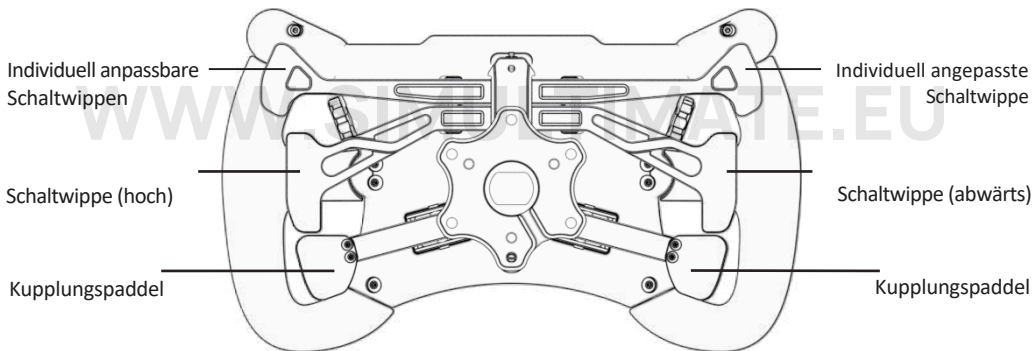
Flaggenleuchte

n

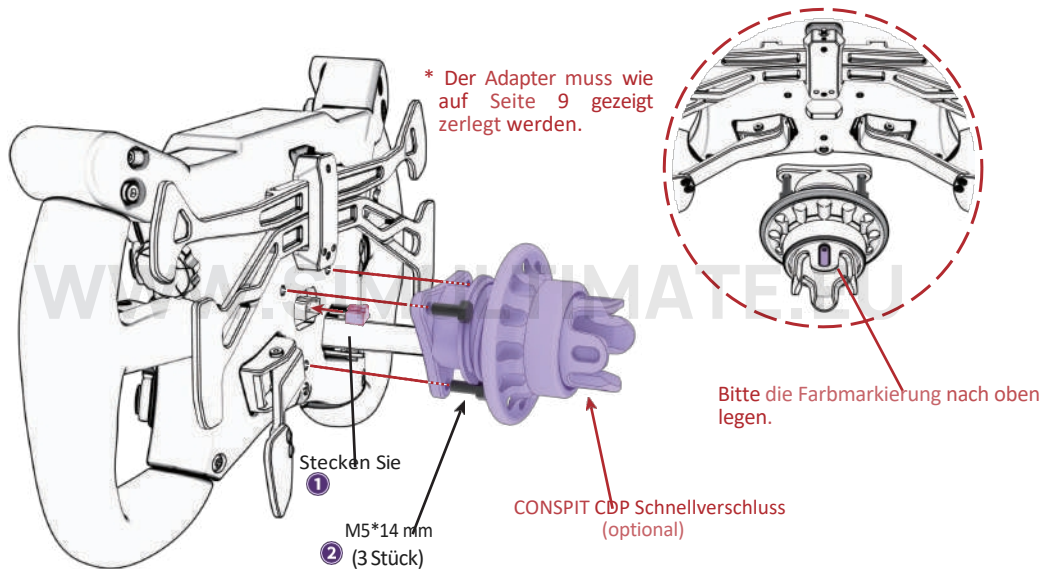
7-Wege-Schalter

WWW.MULTIMEDIA.EU

Hinten



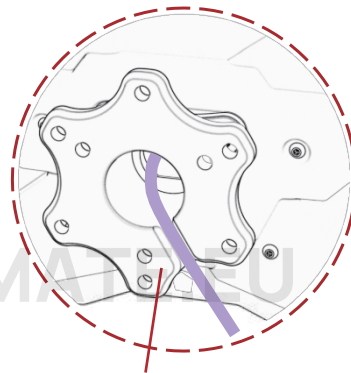
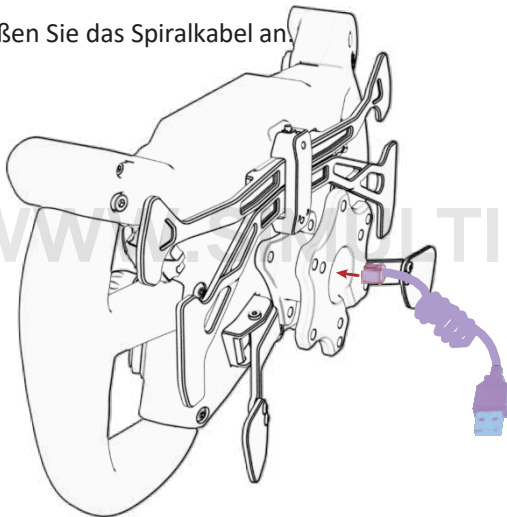
02 Anschluss an CONSPIT-Radstände mit CONSPIT CDP- -QR



03 Mit einem Adapter an andere Radstände anschließen

3.1

Schließen Sie das Spiralkabel an.

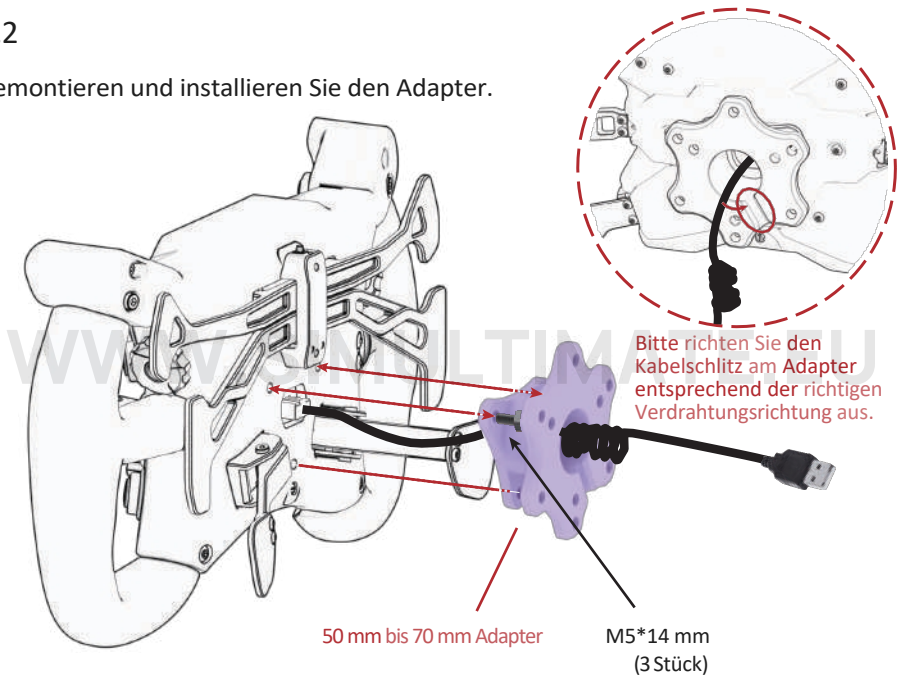


Stecken Sie das USB-Kabel
in den Steckplatz des Adapters.

 USB zum PC

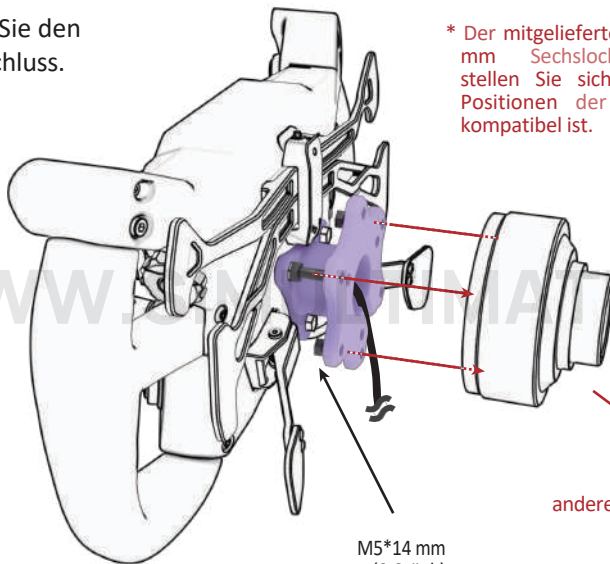
3.2

Demontieren und installieren Sie den Adapter.



3,3

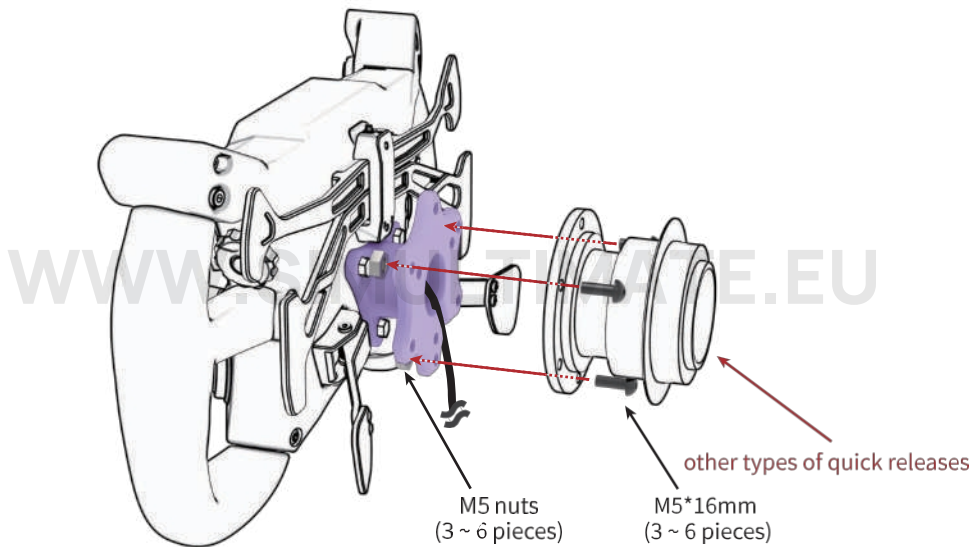
Installieren Sie den Schnellverschluss.



* Der mitgelieferte Adapter hat eine 670 mm Sechslloch-Spezifikation. Bitte stellen Sie sicher, dass er mit den Positionen der Schnellspannerlöcher kompatibel ist.

M5*14 mm
(3 Stück)

andere Arten von Schnellspannern



* Besuchen Sie www.conspit.com und laden Sie Conspit Link 2.0 herunter.



WWW.SUMMATE.EU

Bitte scannen Sie den QR-Code als Referenz.

CONSPIT

WWW.CONSPIT.COM